

B. QUELS SONT LES SPECIMENS CONCERNES PAR L'OPERATION

ESPECES ANIMALES CONCERNEES Nom commun <i>Nom scientifique</i>	DESCRIPTION
B1 Bondrée apivore - <i>Pernis apivorus</i>	Destruction d'habitats hors période de reproduction : Fourrés médio-européens sur sols riches Sausaies marécageuses et fourrés des bas-marais à Salix Saulaies riveraines Boisements sur sols eutrophes et mésotrophes Plantations de Populus
B2 Bouscarle de Cetti - <i>Cettia cetti</i>	Destruction d'habitats hors période de reproduction : Fourrés médio-européens sur sols riches Saulaies riveraines
B3 Bouvreuil pivoine - <i>Pyrrhula pyrrhula</i>	Destruction d'habitats hors période de reproduction : Fourrés médio-européens sur sols riches Saulaies riveraines Boisements sur sols eutrophes et mésotrophes Plantations de Populus Friches, jachères ou terres arables récemment abandonnées
B4 Bruant des roseaux – <i>Emberiza schoeniclus</i>	Destruction d'habitats hors période de reproduction : Phragmitaies à Phragmites australis Fourrés médio-européens sur sols riches Sausaies marécageuses et fourrés des bas-marais à Salix Saulaies riveraines Friches, jachères ou terres arables récemment abandonnées
B5 Bruant jaune – <i>Emberiza citrinella</i>	Destruction d'habitats hors période de reproduction : Fourrés médio-européens sur sols riches Friches, jachères ou terres arables récemment abandonnées
B6 Chardonneret élégant – <i>Carduelis carduelis</i>	Destruction d'habitats hors période de reproduction : Fourrés médio-européens sur sols riches Sausaies marécageuses et fourrés des bas-marais à Salix Boisements sur sols eutrophes et mésotrophes Friches, jachères ou terres arables récemment abandonnées
B7 Gorgebleue à miroir - <i>Luscinia svecica</i>	Destruction d'habitats hors période de reproduction : Phragmitaies à Phragmites australis Fourrés médio-européens sur sols riches Saulaies riveraines
B8 Linotte mélodieuse – <i>Carduelis cannabina</i>	Destruction d'habitats hors période de reproduction : Fourrés médio-européens sur sols riches Sausaies marécageuses et fourrés des bas-marais à Salix Friches, jachères ou terres arables récemment abandonnées
B9 Pic épeichette – <i>Dryobates minor</i>	Destruction d'habitats hors période de reproduction : Fourrés médio-européens sur sols riches
B10 Pic noir - <i>Dryocopus martius</i>	Sausaies marécageuses et fourrés des bas-marais à Salix Saulaies riveraines Boisements sur sols eutrophes et mésotrophes Plantations de Populus
B11 Pie grièche écorcheur - <i>Lanius collurio</i>	Destruction d'habitats hors période de reproduction : Fourrés médio-européens sur sols riches Friches, jachères ou terres arables récemment abandonnées
B12 Tarier pâtre – <i>Saxicola rubicola</i>	Destruction d'habitats hors période de reproduction : Fourrés médio-européens sur sols riches Sausaies marécageuses et fourrés des bas-marais à Salix Saulaies riveraines Friches, jachères ou terres arables récemment abandonnées

<p>B13 Verdier d'Europe – <i>Carduelis chloris</i></p>	<p>Destruction d'habitats hors période de reproduction : Fourrés médio-européens sur sols riches Sausaies marécageuses et fourrés des bas-marais à Salix Saulaies riveraines Boisements sur sols eutrophes et mésotrophes Plantations de Populus Friches, jachères ou terres arables récemment abandonnées</p>
<p>B14 Accenteur mouchet - <i>Prunella modularis</i></p>	<p>Destruction d'habitats hors période de reproduction : Fourrés médio-européens sur sols riches Sausaies marécageuses et fourrés des bas-marais à Salix Saulaies riveraines Friches, jachères ou terres arables récemment abandonnées</p>
<p>B15 Bergeronnette des ruisseaux - <i>Motacilla cinerea</i></p>	<p>Destruction d'habitats hors période de reproduction : Phragmitaies à Phragmites australis</p>
<p>B16 Bergeronnette grise - <i>Motacilla alba</i></p>	<p>Destruction d'habitats hors période de reproduction : Friches, jachères ou terres arables récemment abandonnées</p>
<p>B17 Bergeronnette printanière - <i>Motacilla flava</i></p>	
<p>B18 Buse variable - <i>Buteo buteo</i></p>	<p>Destruction d'habitats hors période de reproduction : Fourrés médio-européens sur sols riches Sausaies marécageuses et fourrés des bas-marais à Salix Saulaies riveraines Boisements sur sols eutrophes et mésotrophes Plantations de Populus</p>
<p>B19 Chouette hulotte - <i>Strix aluco</i></p>	<p>Destruction d'habitats hors période de reproduction : Fourrés médio-européens sur sols riches Sausaies marécageuses et fourrés des bas-marais à Salix Saulaies riveraines Boisements sur sols eutrophes et mésotrophes Plantations de Populus</p>
<p>B20 Coucou gris - <i>Cuculus canorus</i></p>	<p>Destruction d'habitats hors période de reproduction : Phragmitaies à Phragmites australis Fourrés médio-européens sur sols riches Sausaies marécageuses et fourrés des bas-marais à Salix Saulaies riveraines Boisements sur sols eutrophes et mésotrophes Plantations de Populus</p>
<p>B21 Cygne tuberculé - <i>Cygnus olor</i></p>	<p>Destruction d'habitats hors période de reproduction : Phragmitaies à Phragmites australis</p>
<p>B22 Epervier d'Europe - <i>Accipiter nisus</i></p>	<p>Destruction d'habitats hors période de reproduction : Fourrés médio-européens sur sols riches Sausaies marécageuses et fourrés des bas-marais à Salix Saulaies riveraines Boisements sur sols eutrophes et mésotrophes Plantations de Populus</p>
<p>B23 Faucon crécerelle - <i>Falco tinnunculus</i></p>	<p>Destruction d'habitats hors période de reproduction : Fourrés médio-européens sur sols riches Boisements sur sols eutrophes et mésotrophes Plantations de Populus Friches, jachères ou terres arables récemment abandonnées</p>
<p>B24 Faucon hobereau - <i>Falco subbuteo</i></p>	<p>Destruction d'habitats hors période de reproduction : Fourrés médio-européens sur sols riches Sausaies marécageuses et fourrés des bas-marais à Salix Saulaies riveraines Boisements sur sols eutrophes et mésotrophes</p>

B25 Fauvette à tête noire - <i>Sylvia atricapilla</i>	Destruction d'habitats hors période de reproduction : Fourrés médio-européens sur sols riches Saussaies marécageuses et fourrés des bas-marais à Salix Saulaies riveraines Boisements sur sols eutrophes et mésotrophes Plantations de Populus
B26 Fauvette babillarde - <i>Sylvia curruca</i>	Destruction d'habitats hors période de reproduction : Fourrés médio-européens sur sols riches Saussaies marécageuses et fourrés des bas-marais à Salix Saulaies riveraines
B27 Fauvette des jardins - <i>Sylvia borin</i>	Destruction d'habitats hors période de reproduction : Fourrés médio-européens sur sols riches Saussaies marécageuses et fourrés des bas-marais à Salix Saulaies riveraines
B28 Fauvette grisette - <i>Sylvia communis</i>	Destruction d'habitats hors période de reproduction : Fourrés médio-européens sur sols riches Friches, jachères ou terres arables récemment abandonnées
B29 Gobemouche gris - <i>Muscicapa striata</i>	Destruction d'habitats hors période de reproduction : Fourrés médio-européens sur sols riches Saussaies marécageuses et fourrés des bas-marais à Salix Saulaies riveraines Boisements sur sols eutrophes et mésotrophes
B30 Grimpereau des jardins - <i>Certhia brachydactyla</i>	Destruction d'habitats hors période de reproduction : Fourrés médio-européens sur sols riches Saussaies marécageuses et fourrés des bas-marais à Salix Saulaies riveraines Boisements sur sols eutrophes et mésotrophes Plantations de Populus
B31 Grosbec casse-noyaux - <i>Coccothraustes coccothraustes</i>	Destruction d'habitats hors période de reproduction : Fourrés médio-européens sur sols riches Saussaies marécageuses et fourrés des bas-marais à Salix Saulaies riveraines Boisements sur sols eutrophes et mésotrophes Plantations de Populus
B32 Hirondelle rustique - <i>Hirundo rustica</i>	Destruction d'habitats hors période de reproduction : Phragmitaies à Phragmites australis
B33 Hypolaïs polyglotte - <i>Hippolais polyglotta</i>	Destruction d'habitats hors période de reproduction : Fourrés médio-européens sur sols riches Friches, jachères ou terres arables récemment abandonnées
B34 Loriot d'Europe - <i>Oriolus oriolus</i>	Destruction d'habitats hors période de reproduction : Saussaies marécageuses et fourrés des bas-marais à Salix Saulaies riveraines Boisements sur sols eutrophes et mésotrophes Plantations de Populus
B35 Mésange à longue queue - <i>Aegithalos caudatus</i>	Destruction d'habitats hors période de reproduction : Fourrés médio-européens sur sols riches Saussaies marécageuses et fourrés des bas-marais à Salix Saulaies riveraines Boisements sur sols eutrophes et mésotrophes Plantations de Populus Friches, jachères ou terres arables récemment abandonnées
B36 Mésange bleue - <i>Cyanistes caeruleus</i>	
B37 Mésange charbonnière - <i>Parus major</i>	
B38 Mésange nonnette - <i>Poecile palustris</i>	
B39 Moineau domestique - <i>Passer domesticus</i>	Destruction d'habitats hors période de reproduction : Fourrés médio-européens sur sols riches Friches, jachères ou terres arables récemment abandonnées

<p>B40 Pic épeiche - <i>Dendrocopos major</i></p>	<p>Destruction d'habitats hors période de reproduction : Fourrés médio-européens sur sols riches Sausaies marécageuses et fourrés des bas-marais à Salix Saulaies riveraines Boisements sur sols eutrophes et mésotrophes Plantations de Populus</p>
<p>B41 Pic vert - <i>Picus viridis</i></p>	<p>Destruction d'habitats hors période de reproduction : Fourrés médio-européens sur sols riches Boisements sur sols eutrophes et mésotrophes Plantations de Populus Friches, jachères ou terres arables récemment abandonnées</p>
<p>B42 Pinson des arbres - <i>Fringilla coelebs</i></p>	<p>Destruction d'habitats hors période de reproduction : Fourrés médio-européens sur sols riches Sausaies marécageuses et fourrés des bas-marais à Salix Saulaies riveraines Boisements sur sols eutrophes et mésotrophes Plantations de Populus</p>
<p>B43 Pipit des arbres - <i>Anthus trivialis</i></p>	<p>Destruction d'habitats hors période de reproduction : Fourrés médio-européens sur sols riches Friches, jachères ou terres arables récemment abandonnées</p>
<p>B44 Pouillot fitis - <i>Phylloscopus trochilus</i></p>	<p>Destruction d'habitats hors période de reproduction : Fourrés médio-européens sur sols riches Friches, jachères ou terres arables récemment abandonnées</p>
<p>B45 Pouillot véloce - <i>Phylloscopus collybita</i></p>	<p>Destruction d'habitats hors période de reproduction : Fourrés médio-européens sur sols riches Sausaies marécageuses et fourrés des bas-marais à Salix Saulaies riveraines Boisements sur sols eutrophes et mésotrophes Plantations de Populus</p>
<p>B46 Roitelet huppé - <i>Regulus regulus</i></p>	<p>Destruction d'habitats hors période de reproduction : Fourrés médio-européens sur sols riches Sausaies marécageuses et fourrés des bas-marais à Salix Saulaies riveraines Boisements sur sols eutrophes et mésotrophes Plantations de Populus</p>
<p>B47 Rossignol philomèle - <i>Luscinia megarhynchos</i></p>	<p>Destruction d'habitats hors période de reproduction : Fourrés médio-européens sur sols riches Sausaies marécageuses et fourrés des bas-marais à Salix Saulaies riveraines</p>
<p>B48 Rougegorge familier - <i>Erithacus rubecula</i></p>	<p>Destruction d'habitats hors période de reproduction : Fourrés médio-européens sur sols riches Sausaies marécageuses et fourrés des bas-marais à Salix Saulaies riveraines Boisements sur sols eutrophes et mésotrophes Plantations de Populus Friches, jachères ou terres arables récemment abandonnées</p>
<p>B49 Rousserolle effarvatte - <i>Acrocephalus scirpaceus</i></p>	<p>Destruction d'habitats hors période de reproduction : Phragmitaies à Phragmites australis</p>
<p>B50 Rousserolle verderolle - <i>Acrocephalus palustris</i></p>	<p>Destruction d'habitats hors période de reproduction : Phragmitaies à Phragmites australis Sausaies marécageuses et fourrés des bas-marais à Salix Saulaies riveraines</p>

B51 Sittelle torchepot - <i>Sitta europaea</i>	Destruction d'habitats hors période de reproduction : Fourrés médio-européens sur sols riches Sausaies marécageuses et fourrés des bas-marais à Salix Saulaies riveraines Boisements sur sols eutrophes et mésotrophes Plantations de Populus
B52 Troglydte mignon - <i>Troglodytes troglodytes</i>	Destruction d'habitats hors période de reproduction : Fourrés médio-européens sur sols riches Sausaies marécageuses et fourrés des bas-marais à Salix Saulaies riveraines Boisements sur sols eutrophes et mésotrophes Plantations de Populus Friches, jachères ou terres arables récemment abandonnées
B53 Coronelle lisse - <i>Coronella austriaca</i>	Destruction d'habitats hors période de reproduction : Fourrés médio-européens sur sols riches Friches, jachères ou terres arables récemment abandonnées
B54 Couleuvre à collier - <i>Natrix natrix</i>	Destruction d'habitats hors période de reproduction : Phragmitaies à Phragmites australis Fourrés médio-européens sur sols riches Sausaies marécageuses et fourrés des bas-marais à Salix Saulaies riveraines Boisements sur sols eutrophes et mésotrophes Plantations de Populus Friches, jachères ou terres arables récemment abandonnées
B55 Lézard des murailles - <i>Podarcis muralis</i>	Destruction d'habitats hors période de reproduction : Fourrés médio-européens sur sols riches Friches, jachères ou terres arables récemment abandonnées
B56 Lézard à deux raies - <i>Lacerta bilineata</i>	
B57 Orvet fragile - <i>Anguis fragilis</i>	Destruction d'habitats hors période de reproduction : Fourrés médio-européens sur sols riches Sausaies marécageuses et fourrés des bas-marais à Salix Saulaies riveraines Boisements sur sols eutrophes et mésotrophes Plantations de Populus Friches, jachères ou terres arables récemment abandonnées
B58 Crapaud commun - <i>Bufo bufo</i>	Destruction d'habitats hors période de reproduction : Phragmitaies à Phragmites australis Fourrés médio-européens sur sols riches Sausaies marécageuses et fourrés des bas-marais à Salix Saulaies riveraines Boisements sur sols eutrophes et mésotrophes Plantations de Populus Friches, jachères ou terres arables récemment abandonnées
B59 Grenouille agile – <i>Rana dalmatina</i>	
B60 Grenouille rieuse - <i>Pelophylax ridibundus</i>	
B61 Grenouille rousse - <i>Rana temporaria</i>	
B62 Grenouille verte - <i>Pelophylax kl. Esculentus</i>	
B63 Triton palmé - <i>Lissotriton helveticus</i>	

<p>B64 Hérisson d'Europe - <i>Erinaceus europaeus</i></p>	<p>Destruction d'habitats hors période de reproduction : Phragmitaies à Phragmites australis Fourrés médio-européens sur sols riches Sausaies marécageuses et fourrés des bas-marais à Salix Saulaies riveraines Boisements sur sols eutrophes et mésotrophes Plantations de Populus Friches, jachères ou terres arables récemment abandonnées</p>
<p>B65 Ecureuil roux - <i>Sciurus vulgaris</i></p>	<p>Destruction d'habitats hors période de reproduction : Fourrés médio-européens sur sols riches Sausaies marécageuses et fourrés des bas-marais à Salix Saulaies riveraines Boisements sur sols eutrophes et mésotrophes Plantations de Populus</p>
<p>B66 Grand Murin - <i>Myotis myotis</i></p>	<p>Destruction d'habitats : Phragmitaies à Phragmites australis Fourrés médio-européens sur sols riches Sausaies marécageuses et fourrés des bas-marais à Salix Saulaies riveraines Boisements sur sols eutrophes et mésotrophes Plantations de Populus Friches, jachères ou terres arables récemment abandonnées</p>
<p>B67 Grand Rhinolophe - <i>Rhinolophus ferrumequinum</i></p>	
<p>B68 Murin à moustaches - <i>Myotis mystacinus</i></p>	
<p>B69 Murin à oreilles échancrées - <i>Myotis emarginatus</i></p>	
<p>B70 Murin d'Alcathoé - <i>Myotis alcothoe</i></p>	
<p>B71 Murin de Bechstein - <i>Myotis bechsteini</i></p>	
<p>B72 Murin de Daubenton - <i>Myotis daubentonii</i></p>	
<p>B73 Murin de Natterer - <i>Myotis nattereri</i></p>	
<p>B74 Noctule de Leisler - <i>Nyctalus leisleri</i></p>	
<p>B75 Noctule commune - <i>Nyctalus noctula</i></p>	
<p>B76 Petit rhinolophe - <i>Rhinolophus hipposideros</i></p>	
<p>B77 Pipistrelle commune - <i>Pipistrellus pipistrellus</i></p>	
<p>B78 Pipistrelle de Nathusius - <i>Pipistrellus nathusii</i></p>	
<p>B79 Sérotine commune - <i>Eptesicus serotinus</i></p>	
<p>B80 Oreillard roux - <i>Plecotus auritus</i></p>	

D. Destruction de 5,8574ha d'habitats d'espèces protégées

Cartographie des impacts sur les habitats spontanés

Mars 2020

Légende

□ Périimètre d'inventaire immédiat

Emprises projet et chantier

■ Emprises existantes

□ Emprises à créer

Eléments projet

▨ Tracé aérien du viaduc

Habitats EUNIS spontanés impactés

■ C3.21 Phragmitaies à Phragmites australis

■ F3.11 Fourrés médio-européens sur sols riches

■ F9.2 Saussaies marécageuses et fourrés des bas-marais à Salix

■ G1.11 Saulaies riveraines

■ G1.A1 Boisements sur sols eutrophes et mésotrophes

■ G1.C1 Plantations de Populus

■ I1.5 Friches, jachères ou terres arables récemment abandonnées



Cartographie des impacts sur les habitats spontanés

Mars 2020

Légende

□ Périmètre d'inventaire immédiat

Emprises projet et chantier

■ Emprises existantes

□ Emprises à créer

Eléments projet

▨ Tracé aérien du viaduc

Habitats EUNIS spontanés impactés

■ C3.21 Phragmitaies à Phragmites australis

■ F3.11 Fourrés médio-européens sur sols riches

■ F9.2 Saussaies marécageuses et fourrés des bas-marais à Salix

■ G1.11 Saulaies riveraines

■ G1.A1 Boisements sur sols eutrophes et mésotrophes

■ G1.C1 Plantations de Populus

■ I1.5 Friches, jachères ou terres arables récemment abandonnées

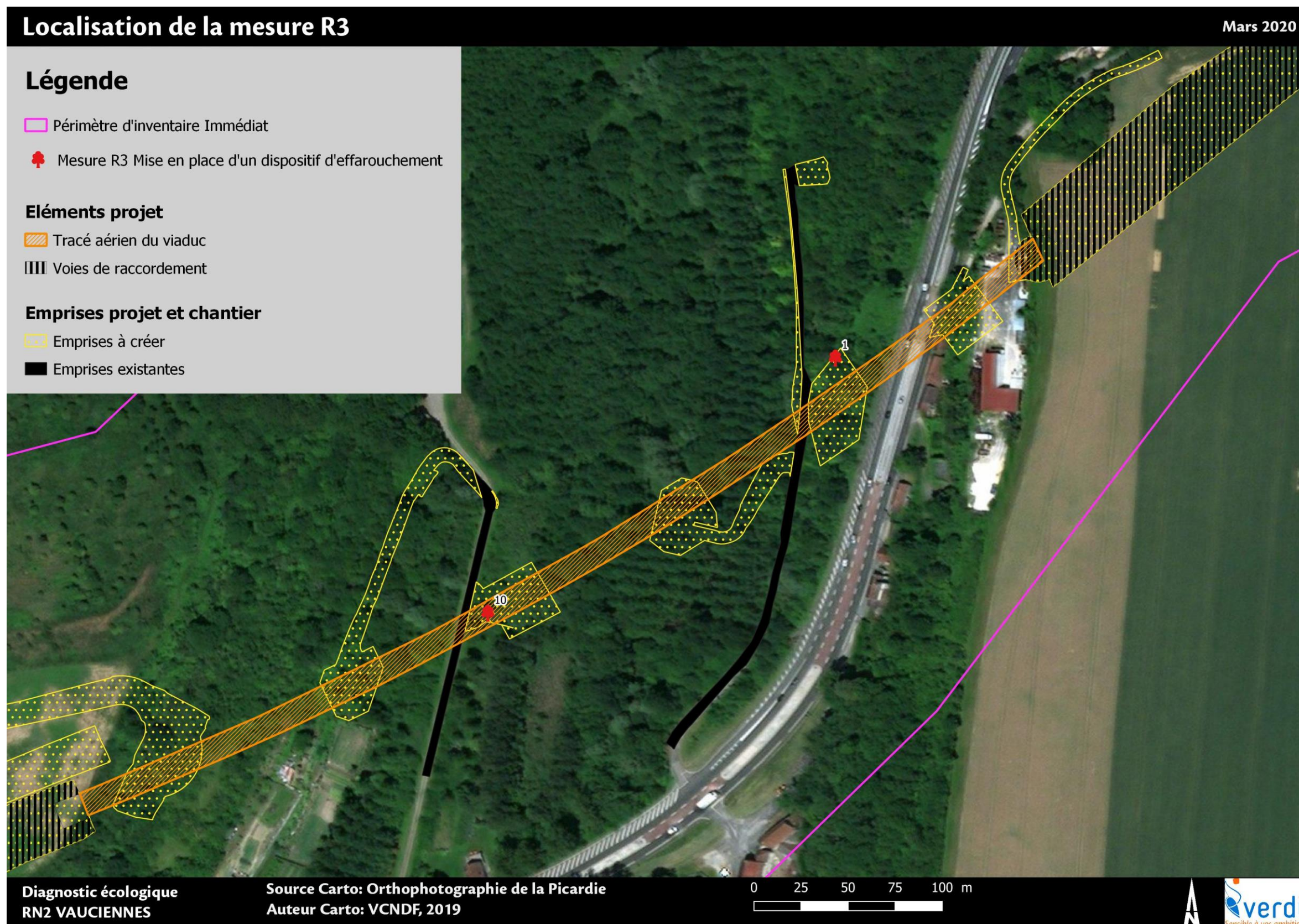


Etudes réglementaires
RN2 VAUCIENNES

Source : Orthophotographie de la Picardie
Auteur carto: VCNDF, 2020

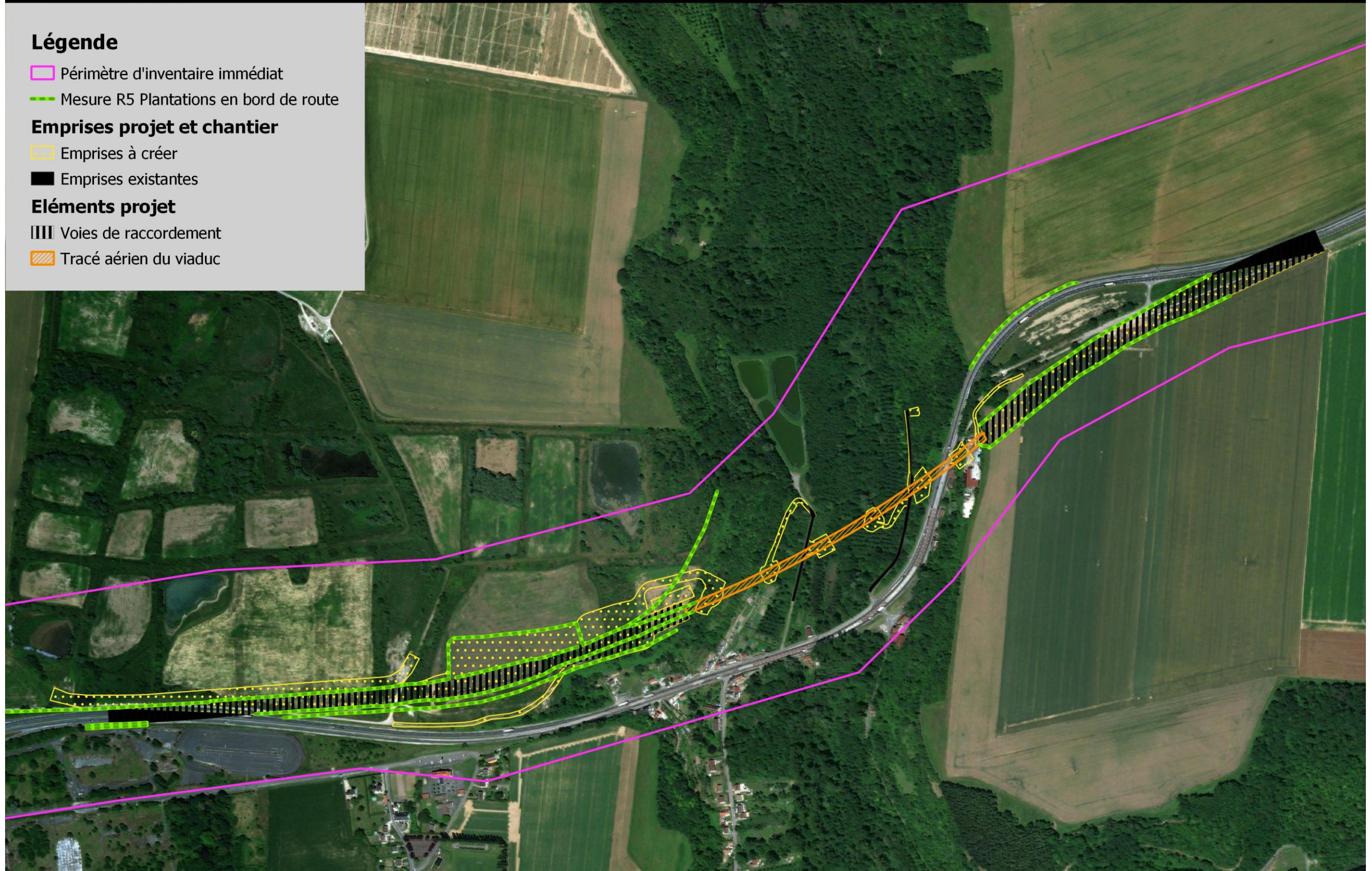


H. EN ACCOMPAGNEMENT DE LA DESTRUCTION, DE L'ALTERATION OU DE LA DEGRADATION, QUELLES SONT LES MESURES PREVUES POUR LE MAINTIEN DES ESPECES CONCERNEES DANS UN ETAT DE CONSERVATION FAVORABLE



Légende

- Périimètre d'inventaire immédiat
- Mesure R5 Plantations en bord de route
- Emprises projet et chantier**
- ▨ Emprises à créer
- Emprises existantes
- Éléments projet**
- ▨▨▨ Voies de raccordement
- ▨ Tracé aérien du viaduc



Légende

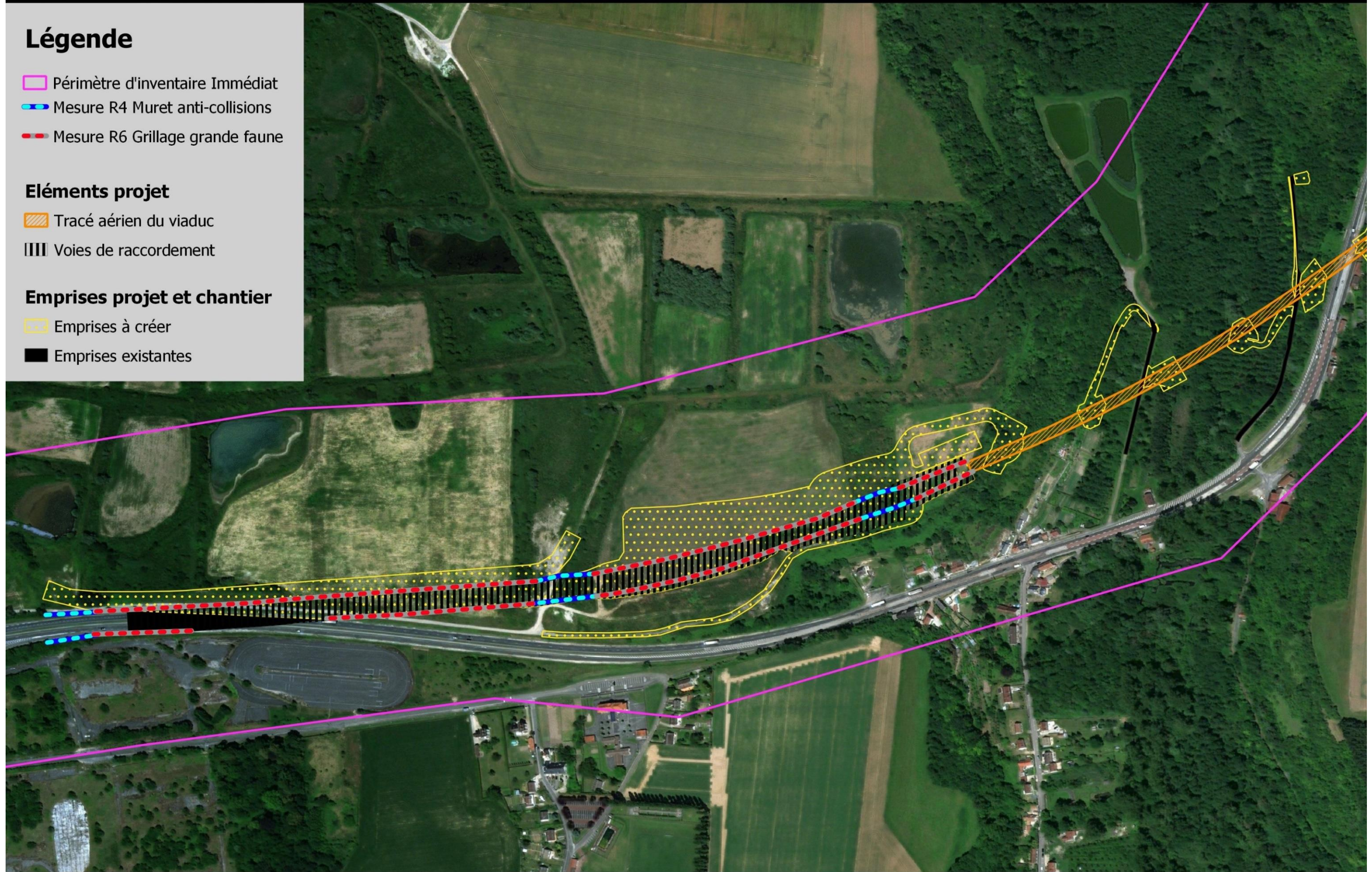
- Périmètre d'inventaire Immédiat
- Mesure R4 Muret anti-collisions
- Mesure R6 Grillage grande faune

Éléments projet

- ▨ Tracé aérien du viaduc
- ||| Voies de raccordement

Emprises projet et chantier

- ▨ Emprises à créer
- Emprises existantes



Légende

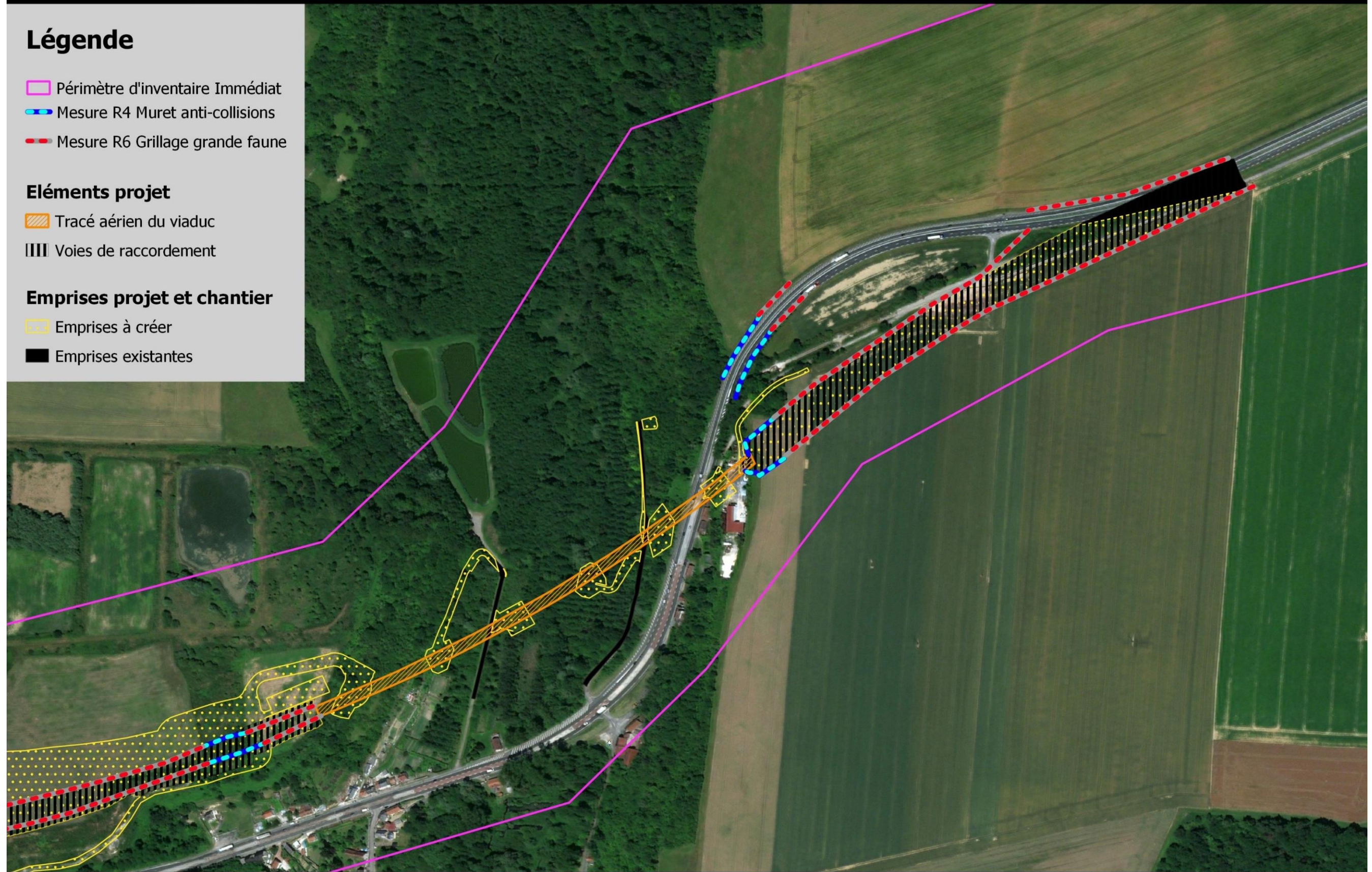
- Périmètre d'inventaire Immédiat
- Mesure R4 Muret anti-collisions
- Mesure R6 Grillage grande faune

Éléments projet

- ▨ Tracé aérien du viaduc
- ||| Voies de raccordement

Emprises projet et chantier

- ▨ Emprises à créer
- Emprises existantes



Localisation de la mesure R8

Mars 2020

Légende

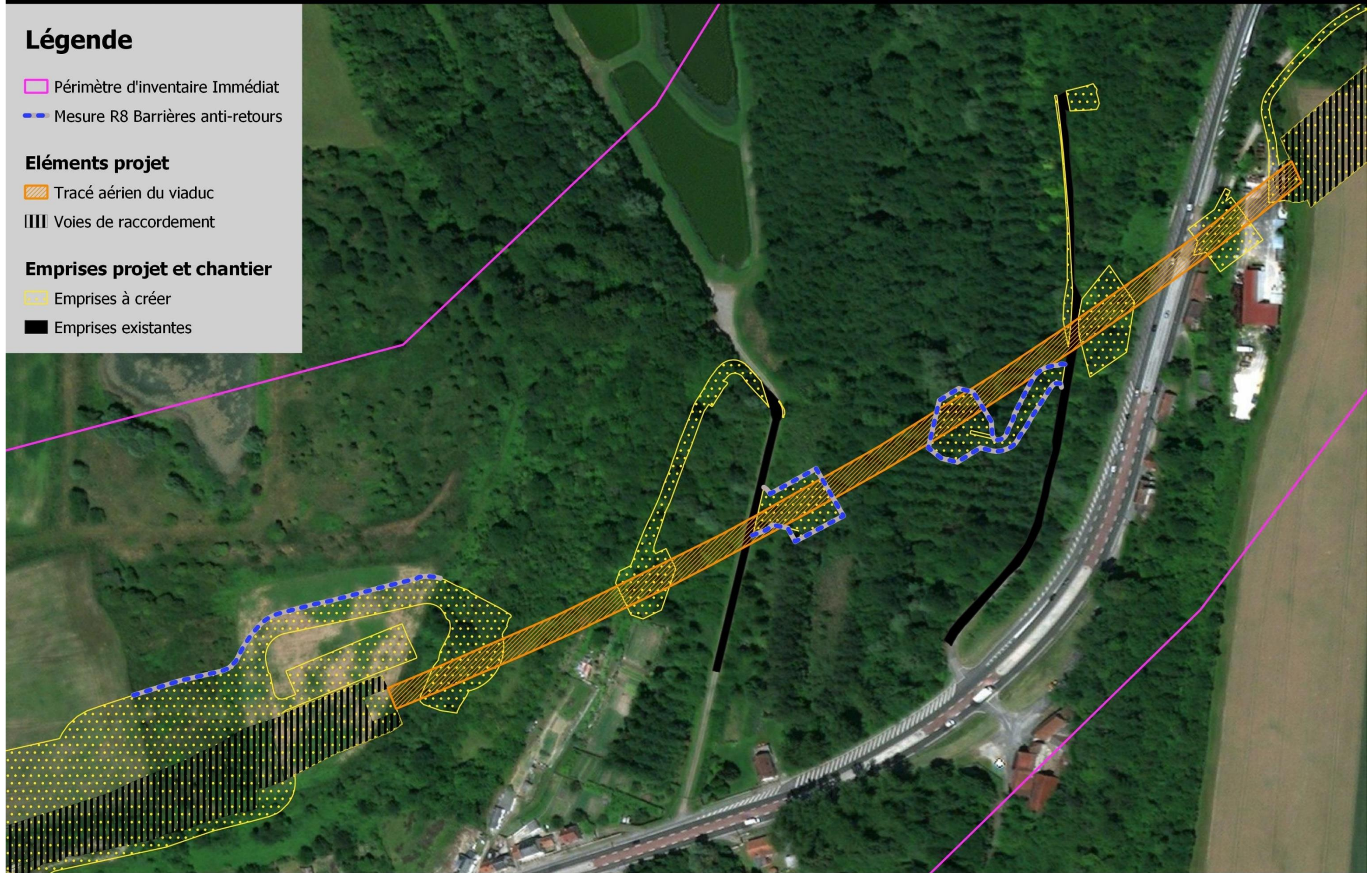
- Périmètre d'inventaire Immédiat
- Mesure R8 Barrières anti-retours

Éléments projet

- ▨ Tracé aérien du viaduc
- ||| Voies de raccordement

Emprises projet et chantier

- ▨ Emprises à créer
- Emprises existantes



Diagnostic écologique
RN2 VAUCIENNES

Source Carto: Orthophotographie de la Picardie
Auteur Carto: VCNDF, 2019



Mesures de compensation et d'accompagnement

Légende

Site de compensation

Emprises projet et sentier

Emprises à créer

Emprises existantes

Éléments projet

Voies de raccordement

Tracé aérien du viaduc

Actions de compensation et d'accompagnement

Mesure C1 : Mise en place d'un îlot vieux bois

Mesure C2 : Plantations d'Aulnaies

Mesure C3 : Plantations de feuillus caducifoliés mésophiles

Mesure C4 : Création d'un réseau de mares

Mesure C5 : Réalisation d'un semi herbacé et mise en place d'une prairie de fauche mésophile

Mesure C6 : Pose d'un gabion et apport de blocs de pierres

Mesure C10 : Plantations de haies basses

Actions d'accompagnement

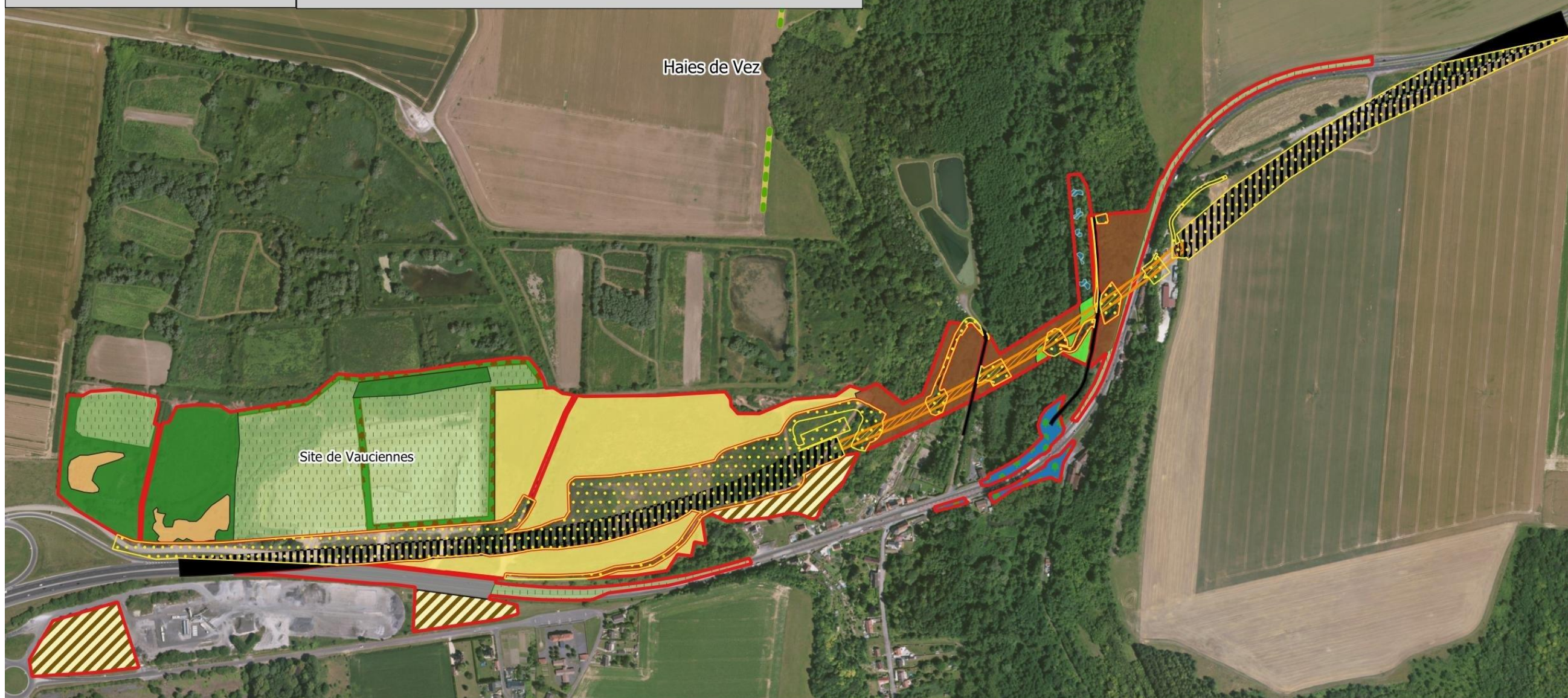
Mesure Ac1 : Conservation de roselières, de cariçaias et de mégaphorbiaies

Mesure Ac2 : Conservation et maintien d'une végétation herbacée existante

Mesure Ac3 : Conservation et maintien d'un habitat semi-ouvert existant

Mesure Ac4 : Conservation et maintien de formations arborées et arbustives existantes

Mesure Ac5 : Libre évolution du milieu



Mesures de compensation et d'accompagnement

Légende

Site de compensation

Emprises projet et sentier

Emprises à créer

Emprises existantes

Éléments projet

Voies de raccordement

Tracé aérien du viaduc

Actions de compensation

Mesure C1 : Mise en place d'un îlot vieux bois

Mesure C2 : Plantations d'Aulnaies

Mesure C4 : Création d'un réseau de mares

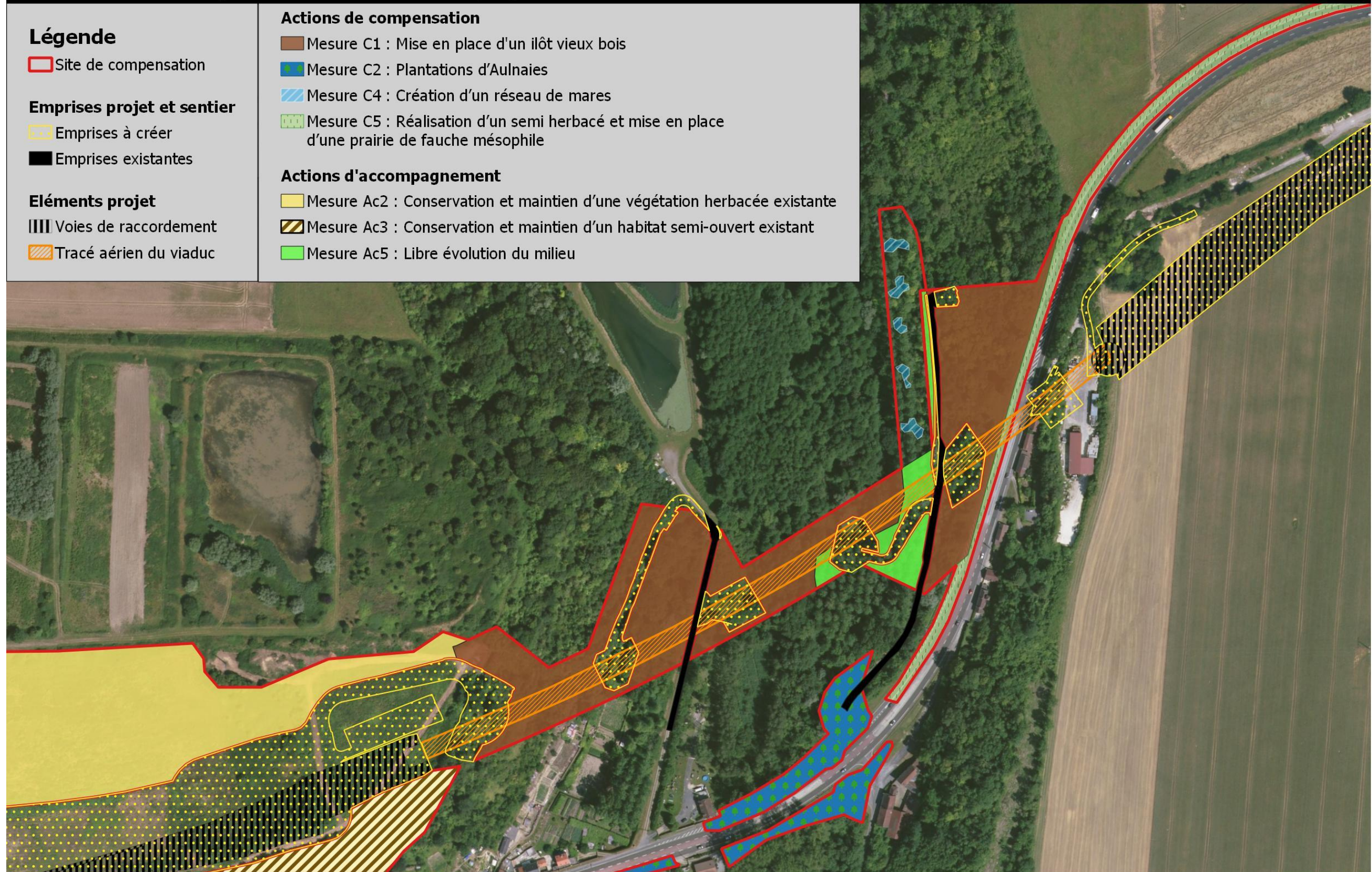
Mesure C5 : Réalisation d'un semi herbacé et mise en place d'une prairie de fauche mésophile

Actions d'accompagnement

Mesure Ac2 : Conservation et maintien d'une végétation herbacée existante

Mesure Ac3 : Conservation et maintien d'un habitat semi-ouvert existant

Mesure Ac5 : Libre évolution du milieu



Etudes réglementaires
RN2 VAUCIENNES

Source Carto: Orthophotographie de la Picardie
Auteur Carto: VCNDF, 2019

0 100 200 m

VERDI

Mesures de compensation et d'accompagnement

Légende

- Site de compensation
- Action de compensation**
 - Mesure C7 : Création d'une prairie de fauche
- Actions d'accompagnement**
 - Mesure Ac2 : Conservation et maintien d'une végétation herbacée existante



Mesures de compensation et d'accompagnement

Légende

- Parcelles cadastrales
- Mesure C10 : Plantations de haies basses



Etudes réglementaires
RN2 VAUCIENNES

Source Carto: Orthophotographie de la Picardie
Auteur Carto: VCNDF, 2019



Mesures de compensation et d'accompagnement

Légende

□ Parcelles cadastrales

▭ Site de compensation

Actions de compensation

■ Mesure C2 : Plantations d'Aulnaies

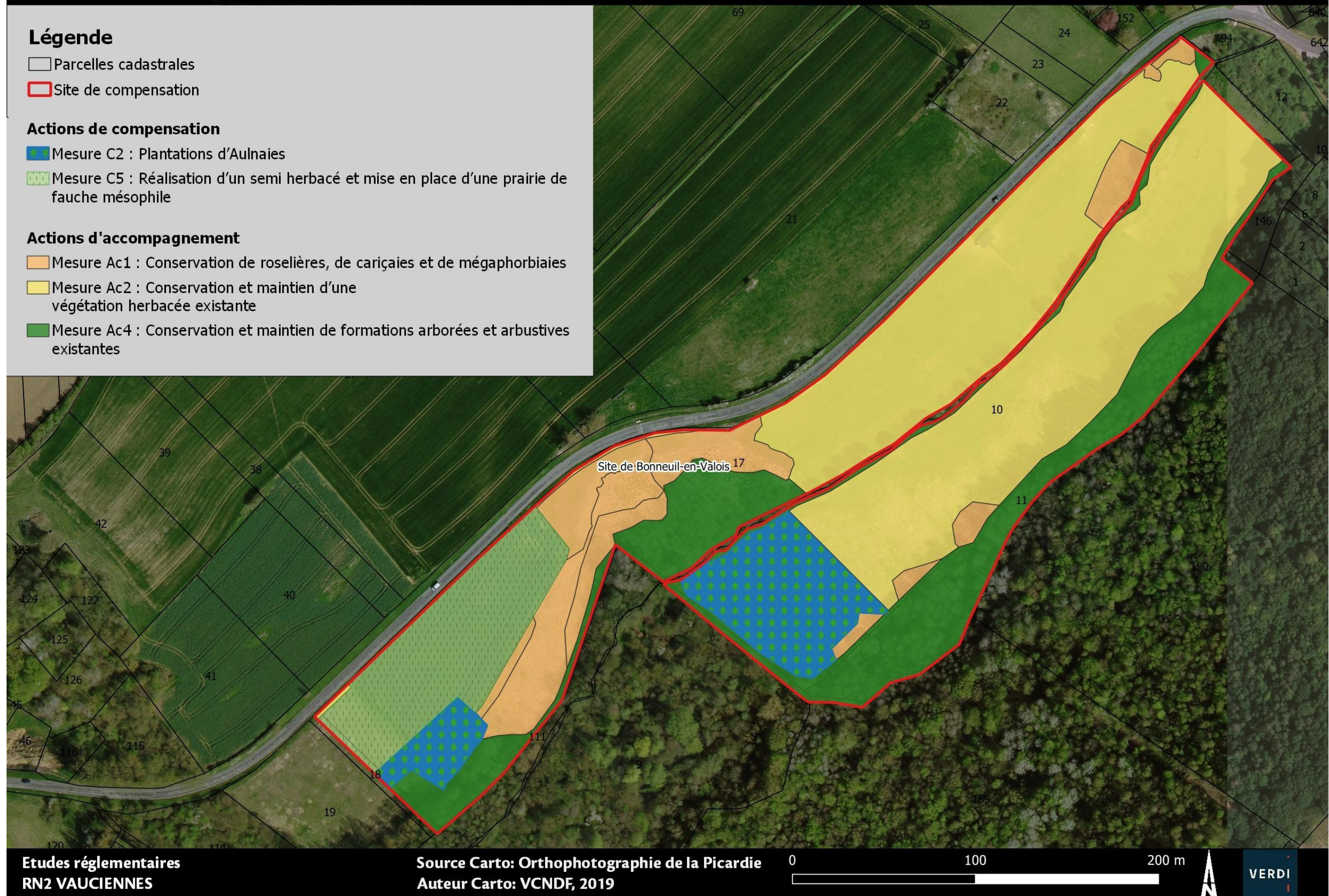
▨ Mesure C5 : Réalisation d'un semi herbacé et mise en place d'une prairie de fauche mésophile

Actions d'accompagnement

■ Mesure Ac1 : Conservation de roselières, de cariçaies et de mégaphorbiaies



■ Mesure Ac2 : Conservation et maintien d'une végétation herbacée existante

■ Mesure Ac4 : Conservation et maintien de formations arborées et arbustives existantes





Mesures de compensation et d'accompagnement

Légende

-  Sites de compensation
-  Parcelles cadastrales

Actions de compensation

-  Mesure C8 : Création d'un ourlet herbacé
-  Mesure C9 : Création d'un cordon arbustif



Localisation de la mesure C11

Légende

Zones d'études

□ Périmètre d'inventaire Immédiat

Emprises projet et chantier

■ Emprises existantes

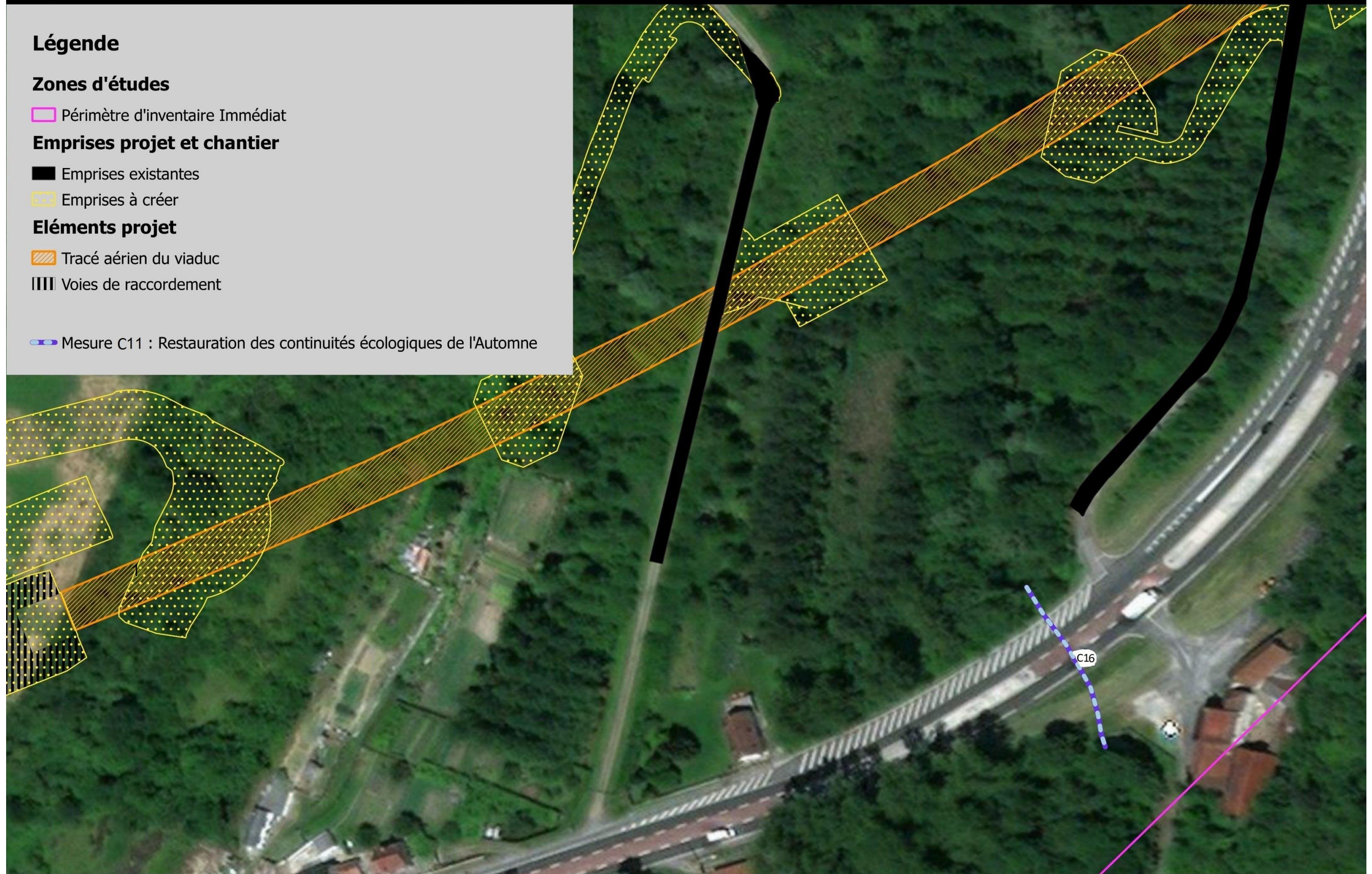
■ Emprises à créer

Éléments projet

▨ Tracé aérien du viaduc

▨ Voies de raccordement

—●— Mesure C11 : Restauration des continuités écologiques de l'Automne



Légende

Zones d'études

□ Périmètre d'inventaire Immédiat

● Ac1 Déplacement d'une station de Cynoglosse d'Allemagne

Emprises projet et chantier

▨ Emprises à créer

■ Emprises existantes

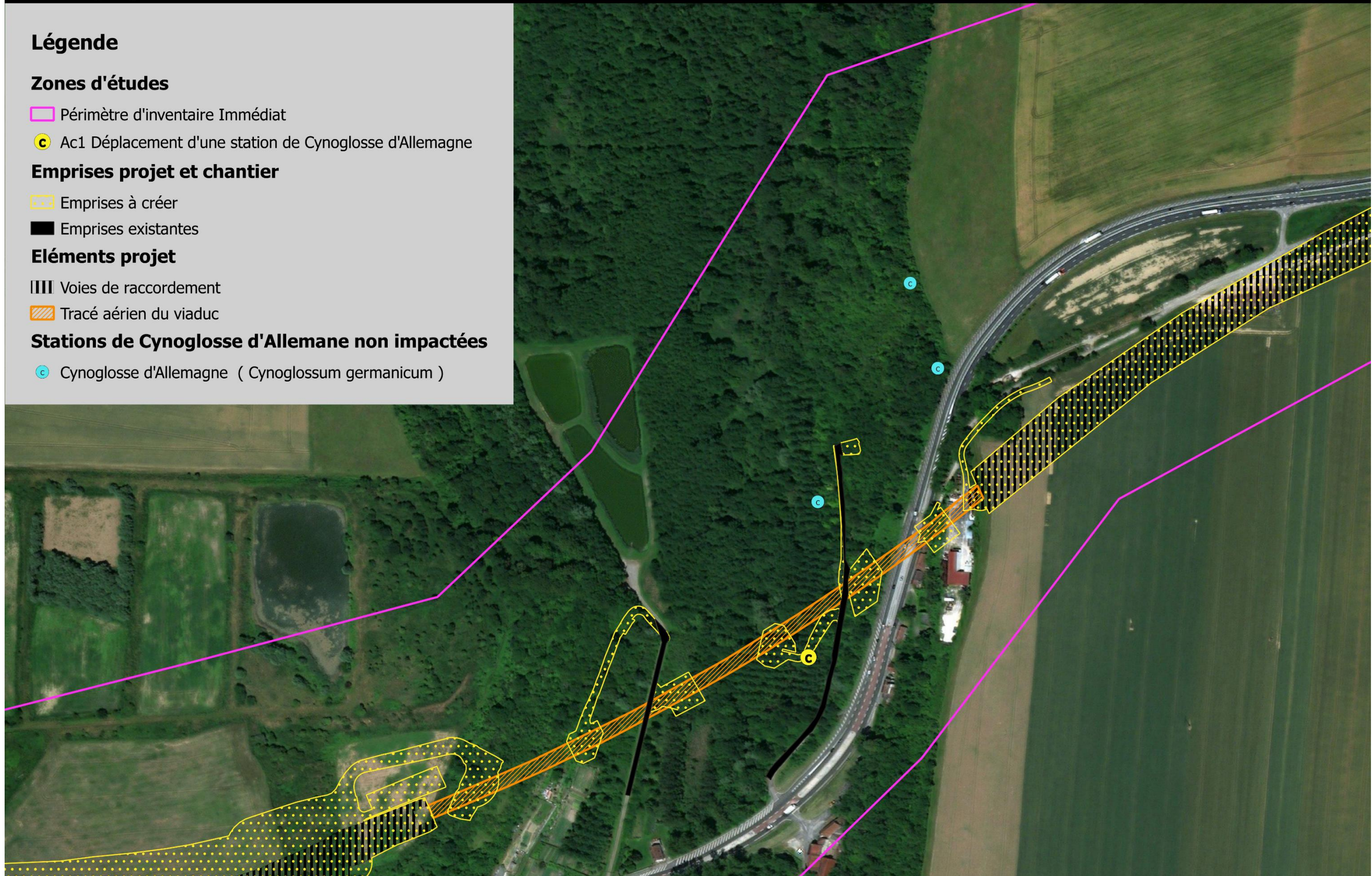
Éléments projet

||| Voies de raccordement

▨ Tracé aérien du viaduc

Stations de Cynoglosse d'Allemane non impactées

● Cynoglosse d'Allemane (*Cynoglossum germanicum*)



Localisation de la mesure Ac8

Légende

 Zone de compensation

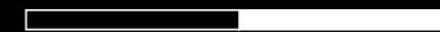
Emprises projet et sentier

 Emprises à créer

 Emprises existantes

Mesure d'accompagnement

 Mesure Ac8 : Création d'hibernaculums



Localisation de la mesure Ac10

Légende

Emprises projet et sentier

 Emprises à créer

 Emprises existantes

Éléments projet

 Voies de raccordement

 Tracé aérien du viaduc

Mesure d'accompagnement

 Mesure Ac10: Mise en sécurité de gîtes à chiroptères

